

**ГОСТ 12247-80 Баллоны стальные бесшовные большого объема для газов на Pp 31,4 и 39,2 МПа**

Объем, л	Рабочее давление, МПа	Диаметр цилиндрической части, мм	Мин. толщина стенки, мм	Длина корпуса, мм	Масса, кг
80	31,4	325	13,8	1430	180
		377	16,0	1180	220
	39,2	325	16,9	1500	240
		377	19,6	1240	260
100	31,4	325	13,8	1720	220
		377	16,0	1400	250
	39,2	325	16,9	1820	180
		377	19,6	1470	310
130	31,4	325	13,8	2170	280
		377	16,0	1730	300
	39,2	325	16,9	2290	340
		377	19,6	1820	380
160	31,4	325	13,8	2620	340
		377	16,0	2060	360
	39,2	325	16,9	2760	430
		377	19,6	2160	450
200	31,4	325	13,8	3200	400
		377	16,0	2500	440
	39,2	325	16,9	3390	520
		377	19,6	2620	540
250	31,4	377	16,0	3050	530
		426	18,0	2500	540
	39,2	377	19,6	3190	660
		426	22,1	2600	670
320	31,4	426	18,0	3100	670
		465	19,7	2700	700
	39,2	426	22,1	3220	820
		465	24,1	2800	870
400	31,4	465	19,7	3920	840
	39,2	465	24,1	3400	1050
500	31,4	465	19,7	4000	1020
	39,2	465	24,1	4150	1300

Марки стали — 38ХА, 40Х.

Баллоны должны изготавливаться двухгорловыми следующих исполнений:

- с одной горловиной с внутренней резьбой, заглушенной резьбовым гужином (исп. 1)
- с внутренними резьбами (исп. 2)
- с одной горловиной с внутренней резьбой, заглушенной гужином, со второй горловиной с наружной резьбой и фланцами (исп. 3)
- с наружными резьбами и фланцами (исп. 4).

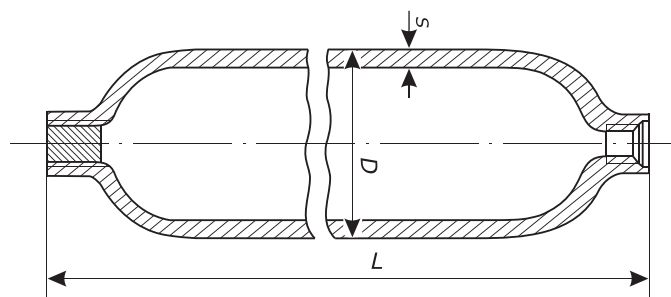
Внутренняя резьба горловин:

- для баллонов  $\varnothing$  325 и 377 мм — М 60×3;
- для баллонов  $\varnothing$  426 и 465 мм — М 85×3.

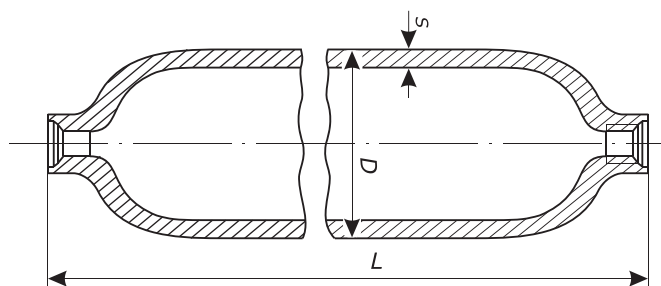
Наружная резьба горловин под фланцы:

- для баллонов  $\varnothing$  325, 377, 426 мм — М 100×3;
- для баллонов  $\varnothing$  426 мм — М 140×4.

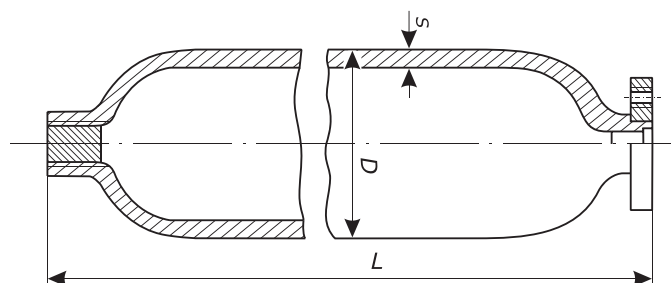
Изготовление баллонов по согласованию.



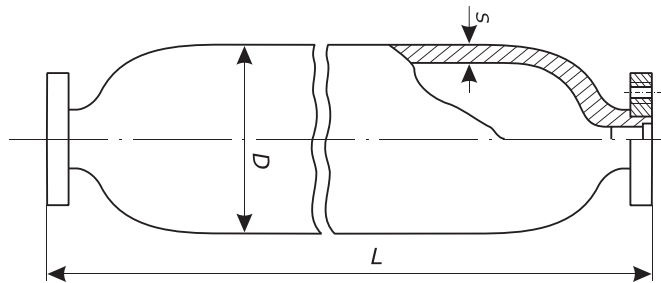
Исп. 1



Исп. 2



Исп. 3



Исп. 4